

カーテンムクススル柄  
 : クラス100  
 : クラス10000  
 ヒアリングにより変更のあった部屋

兵庫県県土整備新住宅建設局常務課

所在地 内新地建設事務所 〒650-0001 兵庫県神戸市東灘区新住1-1-1 TEL: 078-851-7100 FAX: 078-851-7101 E-MAIL: kensetsu@kobe-housing.jp		設計者 住友建設株式会社 〒100-0001 東京都千代田区千代田1-1-1 TEL: 03-5561-1111 FAX: 03-5561-1112 E-MAIL: kensetsu@sumitomo-ec.co.jp	工事 2018.11 図面 No. A11/200 縮尺 1/500
---	--	--	--









クリーントラサス凡相  
 : クラス100  
 : クラス10000  
 ヒヤリッパにより実質のあった庫屋

兵庫県土木建築部住宅建築所管課

所在地	内閣府建設省
設計者	株式会社 内閣府建設省
施工者	株式会社 内閣府建設省
竣工年	2013.11

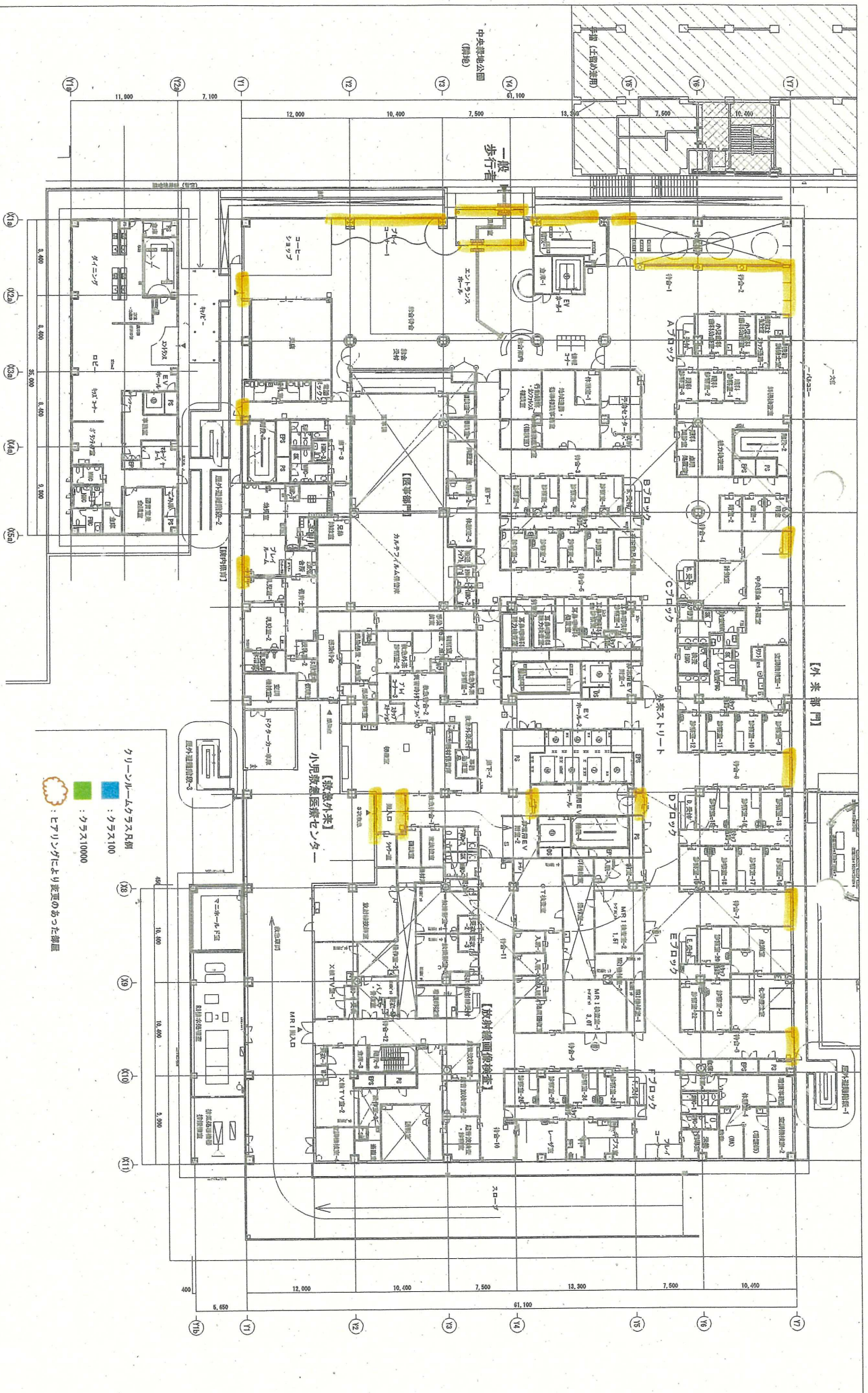










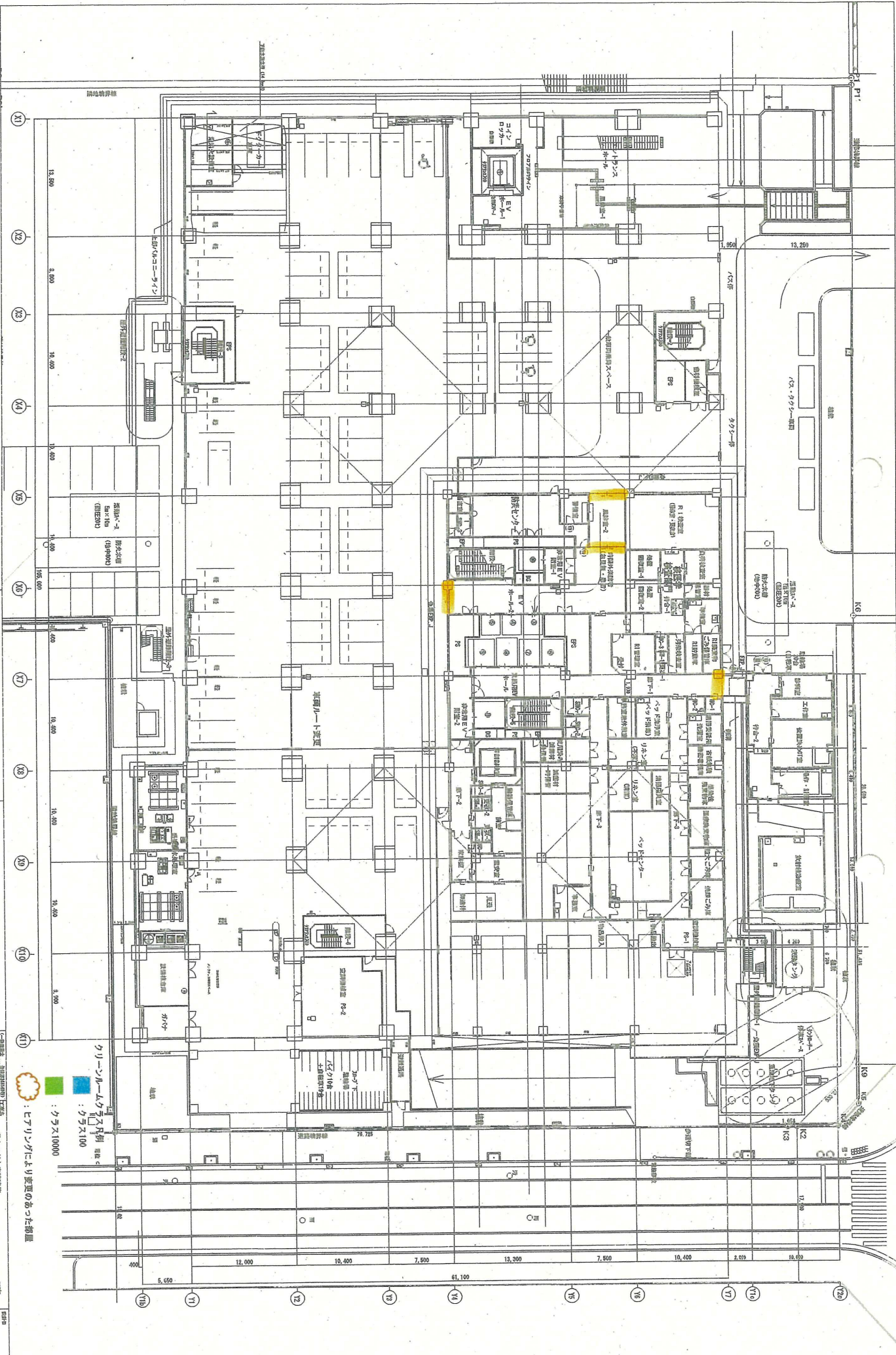


カーニールームクラス別  
 : クラス100  
 : クラス10000  
 ヒヤリッパにより変更があった部屋

兵庫県土佐郡赤松町立赤松高等学校

所在地 兵庫県赤松町立赤松高等学校 〒674-8501 赤松町立赤松高等学校 〒674-8501 赤松町立赤松高等学校 〒674-8501 赤松町立赤松高等学校	内務建設事務所 〒674-8501 赤松町立赤松高等学校 〒674-8501 赤松町立赤松高等学校 〒674-8501 赤松町立赤松高等学校	建築士 〒674-8501 赤松町立赤松高等学校 〒674-8501 赤松町立赤松高等学校 〒674-8501 赤松町立赤松高等学校	工費 2019.11
--	---	---	---------------





兵庫県土木建築部住宅建築課

所在地 兵庫県神戸市東灘区 住居表示住所 住居表示住所 住居表示住所	建築事務所 住居表示住所 住居表示住所 住居表示住所	設計者 住居表示住所 住居表示住所 住居表示住所	監理者 住居表示住所 住居表示住所 住居表示住所	建築士 住居表示住所 住居表示住所 住居表示住所	建築士 住居表示住所 住居表示住所 住居表示住所
--	-------------------------------------	-----------------------------------	-----------------------------------	-----------------------------------	-----------------------------------


 クリールーム  
 クラス1000  
 クラス100  
 クラス10000  
 ヒットリグにより変更のあった部屋